

Les Schémas d'Aménagement et de Gestion des Eaux (SAGE) en région Provence-Alpes-Côte d'Azur

LEGENDE

Etat d'avancement des SAGE *

- Emergence (2)
- Elaboration (3)
- Mise en oeuvre (6)

Total au 26/09/2018 :
11 SAGE

- Cours d'eau de niveau régional
- Autres cours d'eau
- Plans d'eau (>=30ha)

- Limite régionale PACA
- Préfecture de région
- Préfectures de département
- Régions ou pays voisins

° SAGE préconisés par le SDAGE

** SAGE EN COURS DE REVISION

* La mise en oeuvre d'un SAGE comporte successivement 3 phases :

- Emergence : constitution et instruction du dossier préliminaire
- Elaboration : autre appellation "à l'étude" rédaction du SAGE, instruction et préparation de l'approbation
- Mise en oeuvre : autres appellations "approuvé" ou "exécution"

0 10 20 40 Km



Pôle métier Eau & Environnement



Source des données : DREAL PACA dans le cadre d'un groupe de travail partenarial au sein du Pôle eau et environnement du CRIGE PACA (composé notamment de la Région, de l'ARPE, de l'Agence de l'eau RMC, des Départements et de la DREAL)

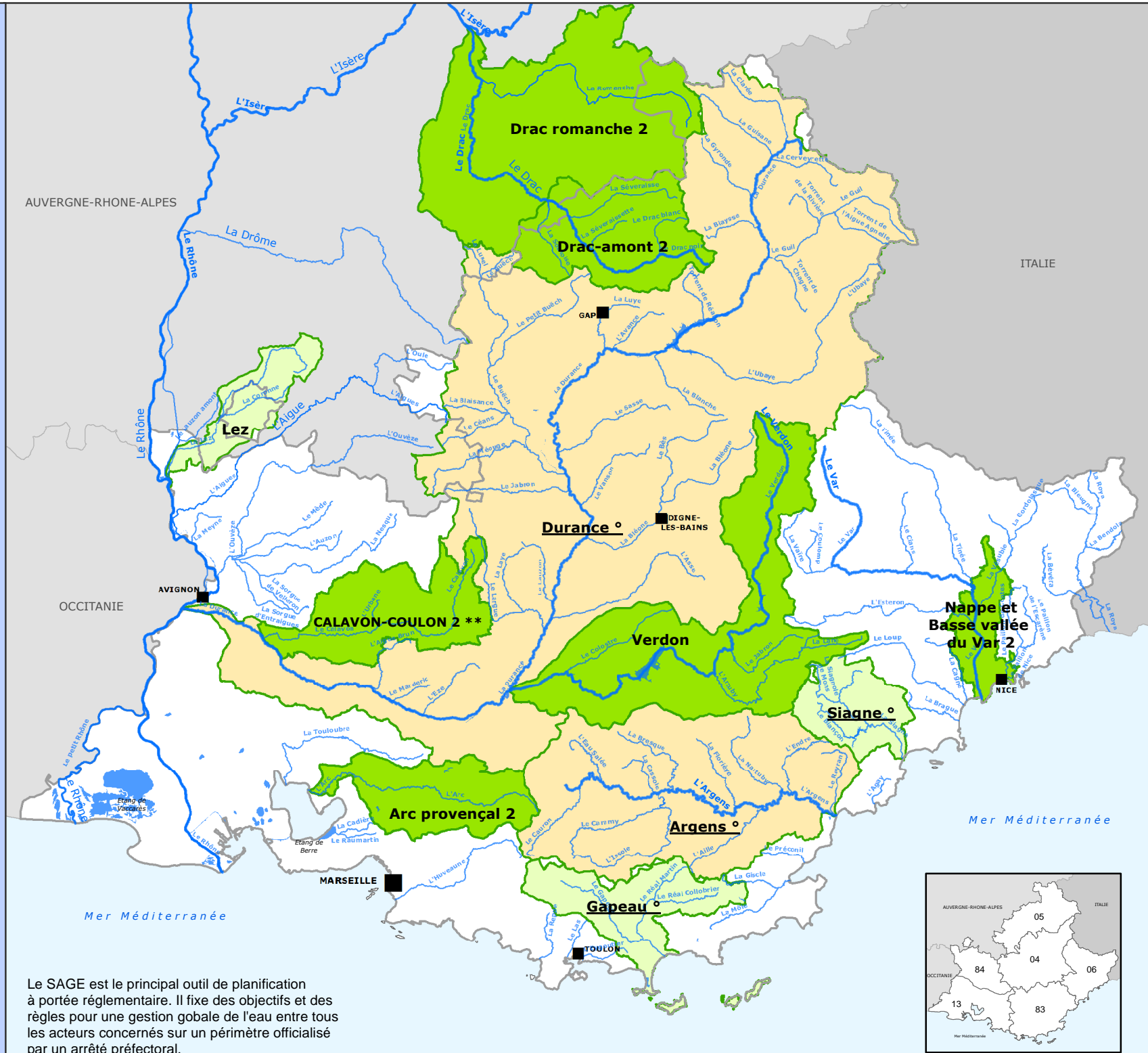
Date de validité : Septembre 2018

Fonds de carte : © IGN - BD Carthage v3 / GEOFLA ©

Réalisation : ARPE PACA - Décembre 2018

Carte sur www.crige-paca.org / Données sur ww.dreal-paca.org

ARPE
PROVENCE ALPES CÔTE D'AZUR
AGENCE RÉGIONALE POUR L'ENVIRONNEMENT



Le SAGE est le principal outil de planification à portée réglementaire. Il fixe des objectifs et des règles pour une gestion globale de l'eau entre tous les acteurs concernés sur un périmètre officialisé par un arrêté préfectoral.

