

# Etat d'avancement des Contrats de Milieu en région Provence-Alpes-Côte d'Azur

## LEGENDE

### Contrat de rivière, delta, étang \*

- Emergence (2)
- Elaboration (7)
- Mise en oeuvre (11)
- Achevé (11)

Total au 20/09/2018  
36 contrats de milieu

### Contrat de baie \*

- Emergence (0)
- Elaboration (0)
- Mise en oeuvre (3)
- Achevé (2)

- Cours d'eau de niveau régional
- Autres cours d'eau
- Plans d'eau (>=30ha)
- Limite régionale PACA
- Préfecture de région
- Préfectures de département
- Régions ou pays voisins

\* Un contrat de milieu suit 4 phases :

- Emergence : réflexion préalable, élaboration du dossier de candidature
- Elaboration : de l'agrément préalable à l'agrément définitif (arrêté de constitution du comité, rédaction du contrat, agrément définitif)
- Mise en oeuvre : signature du contrat, mise en oeuvre des actions.
- Achevé : après la date de clôture.

Les contrats de canaux n'apparaissent pas sur cette carte

0 10 20 40 Km



**Pôle métier  
Eau & Environnement**



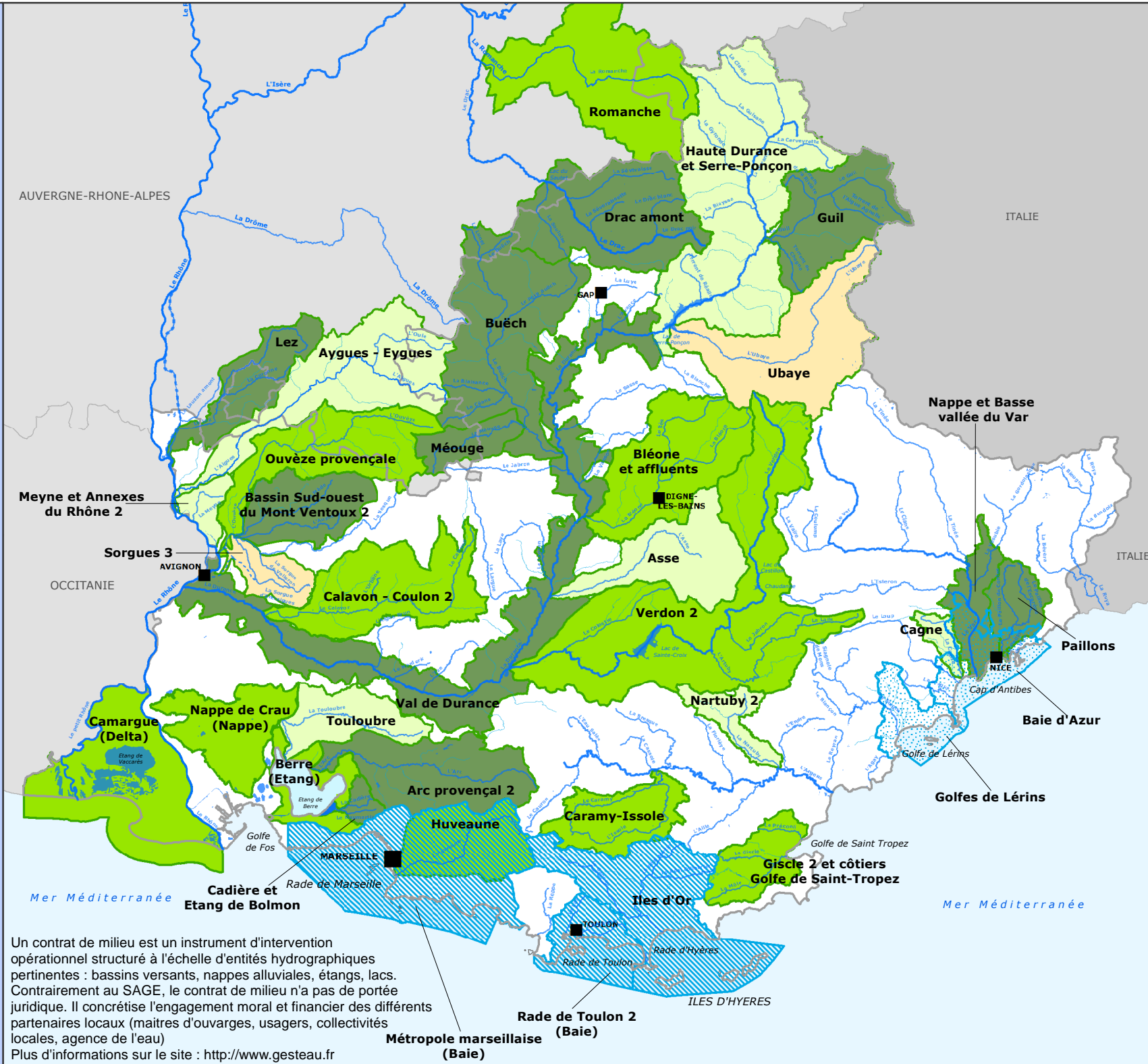
Source des données : Région PACA dans le cadre d'un groupe de travail partenarial au sein du Pôle eau et environnement du CRIGE PACA (composé notamment de la Région, de l'ARPE, de l'Agence de l'eau RMC, des Départements et de la DREAL)

Date de validité : Septembre 2018

Fonds de carte : © IGN - BD Carthage v3 / GEOFLA ®

Réalisation : ARPE PACA - Décembre 2018

Données et carte sur le site : [www.crige-paca.org](http://www.crige-paca.org)



Un contrat de milieu est un instrument d'intervention opérationnel structuré à l'échelle d'entités hydrographiques pertinentes : bassins versants, nappes alluviales, étangs, lacs. Contrairement au SAGE, le contrat de milieu n'a pas de portée juridique. Il concrétise l'engagement moral et financier des différents partenaires locaux (maîtres d'ouvrages, usagers, collectivités locales, agence de l'eau)

Plus d'informations sur le site : <http://www.gesteau.fr>